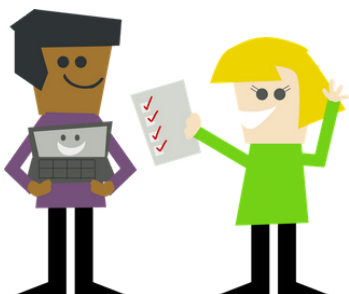


# ANALIZA BŁĘDU- PYTANIA



## 2. CZY POPEŁNIŁEŚ BŁĄD W STRATEGII/PLANOWANIU?

- Czy przygotowałeś precyzyjny plan działań?
- Czy właściwie oceniłeś ryzyko podejmowanych zadań?
- Czy podzieliłeś całość zadania na mniejsze cele?
- Czy określiłeś terminy realizacji swoich zamierzeń?



## 4. CZY BRAKOWAŁO CI PRAKTYKI, WIEDZY LUB DOŚWIADCZENIA?

- Czy byłeś dostatecznie przygotowany do podjęcia działań?
- Czy dysponowałeś odpowiednimi narzędziami?
- Co nie zadziało?
- Czy otaczałeś się właściwymi ludźmi?

## 1. JAKA BYŁA PRZYCZYNA BŁĘDU?

- Czy były jakieś znaki ostrzegawcze?
- Czy motywowały Cię słuszne powody?
- Jakimi były czynniki wewnętrzne i zewnętrzne, które przyczyniły się do błędu?



## 3. CZY POPEŁNIŁEŚ BŁĄD PODCZAS REALIZACJI?

- Czy byłeś wystarczająco cierpliwy, uważny, konsekwentny?
- Czy podejmując decyzję, kierowałeś się emocjami czy rozsądkiem?
- Co Cię rozpraszało?
- Co powinieneś zrobić inaczej?



## 5. CZY MOŻNA COŚ ZROBIĆ, ABY NAPRAWIĆ BŁĄD?

- Co można jeszcze ocalić?
- Jak zminimalizować konsekwencję błędu?
- Czy warto dalej angażować się w temat?

